

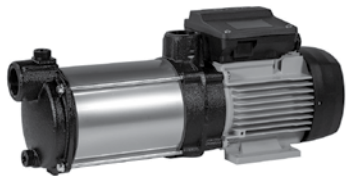


TARIFA DE PRECIOS 2026



CAPTACIÓN

Extracción de agua desde pozos, lagos o fuentes naturales mediante bombas que garantizan un flujo constante y fiable, facilitando el abastecimiento inicial en instalaciones domésticas, residenciales o agrícolas.



SUMINISTRO RIEGO

Suministro de agua con gestión inteligente de la presión adecuándola a cada tipología de riego según las necesidades hídricas del terreno y las plantas.



SUMINISTRO PRESURIZACIÓN

Garantizan una presión de agua constante y potente en viviendas, comunidades o industrias, asegurando confort diario y un caudal estable con equipos de instalación rápida y mantenimiento reducido.



RECIRCULACIÓN

Sistemas que mantienen el agua en movimiento continuo y libre de impurezas, acompañado de procesos de filtrado para mantener su calidad, limpieza y condiciones óptimas de uso. Indispensables para piscinas, spas o circuitos cerrados con soluciones compactas y fáciles de instalar.



EVACUACIÓN

Drenaje y eliminación controlada de agua residual, pluviales o excedente, utilizando equipos que garantizan una evacuación segura y eficiente en aplicaciones domésticas, comerciales o industriales.

CAPTACIÓN	SUMINISTRO RIEGO	SUMINISTRO PRESURIZACIÓN	RECIRCULACIÓN	EVACUACIÓN
Sumergibles	Superficie horizontal	Superficie horizontal	Recirculación	Drenaje
Acuaría 07S 04			Nox 75/100/150 11	Vigila 12
Acuaría 17 04	Prisma 25 06	Prisma 15 08	Repospool 11	Vigilex 12
Acuaría 27 04	Prisma 35 06	Aspri 15 08	Repospool Plus 11	Vigicor 12
Acuaría 37 04	Prisma 45 06	Tecno 05 08		Drain 100 12
Acuaría 57 04	Aspri 25 06	Tecno 15 08		Drainex 100 12
	Aspri 35 06			Drainex 200 12
Hidráulicas y motores sumergibles	Aspri 45 06	Dispositivos de automatización		Drainex 300 12
	Tecno 25 06	Pressdrive 08		Drainex 400 13
ES4 04	Superficie vertical	Pressdrive 05 09		Drainex 500 13
Motor O4I 05		Speedrive V2 09		Drainex 600 13
	Multi 25 07	Presurización		DCM 13
	Multi 35 07	PDS 09		DCV 13
	Multi 55 07	PDS 05 09		Draincor 13
	VE 94 07	Acuapres S 09		Drainbox 13
	VE 121 07	Tecnoplus 15 09		Accesorios 14
	Multi VS 05 07	Tecnoplus 25 09		Condiciones de venta 15
	Multi VS 10 07	Prisma ESD 09		
	Multi VS 15 07	CPE 10		
	Multi VS 20 07	CKE 1 10		
	Multi VS 32 08	CKE 2 Prisma 10		
	Multi VS 45 08	CKE 2 10		
	Multi VS 65 08	CKE 3 11		
	Multi VS 95 08	CKE 4 11		
		Protección Contra incendios		
		F21E 11		

Captación | Sumergibles

Acuaría 07S



Model MA

Model M/T

Código con condensador interno y 15 m de cable con enchufe tipo F.

1-230V (Modelo M cable sin enchufe)

Código	Modelo	HP	PVP
209123	Acuaría 07S 3	0,65	581 €
209122	Acuaría 07S 4	0,75	669 €
209124	Acuaría 07S 5	1	691 €
209125	Acuaría 07S 6	1,2	777 €

1-230V (Modelo MA)

209078	Acuaría 07S 3	0,65	623 €
209079	Acuaría 07S 4	0,75	714 €
209080	Acuaría 07S 5	1	733 €
209081	Acuaría 07S 6	1,2	811 €

Código CEXT con condensador externo sin caja condensador y 15m de cable sin enchufe.

1-230V (Modelo M CEXT)

Código	Modelo	HP	PVP
209133	Acuaría 07S 3	0,65	581 €
209130	Acuaría 07S 4	0,75	669 €
209131	Acuaría 07S 5	1	691 €
209132	Acuaría 07S 6	1,2	777 €
209134	Acuaría 07S 7	1,5	811 €

1-230V (Modelo MA CEXT)

209127	Acuaría 07S 3	0,65	623 €
209126	Acuaría 07S 4	0,75	714 €
209128	Acuaría 07S 5	1	733 €
209129	Acuaría 07S 6	1,2	811 €
209082	Acuaría 07S 7	1,5	855 €

3-400V (Modelo T)

209194	Acuaría 07S 4	0,75	684 €
209196	Acuaría 07S 5	1	691 €
209340	Acuaría 07S 6	1,2	763 €
209344	Acuaría 07S 7	1,5	795 €

Acuaría 17, 27



Model MA

Model M/T

1-230V (Modelo M)

Código	Modelo	HP	PVP
96265	Acuaría 17 5	1,2	943 €
96282	Acuaría 17 7	2	1.101 €
96342	Acuaría 27 4	1,2	959 €
96359	Acuaría 27 6	2	1.119 €

1-230V (Modelo MA)

Código	Modelo	HP	PVP
96266	Acuaría 17 5	1,2	982 €
96283	Acuaría 17 7	2	1.126 €
96343	Acuaría 27 4	1,2	986 €
96360	Acuaría 27 6	2	1.148 €

3-400V (Modelo T)

96251	Acuaría 17 5	1,2	929 €
96275	Acuaría 17 7	2	1.077 €
96328	Acuaría 27 4	1,2	942 €
96352	Acuaría 27 6	2	1.085 €

Acuaría 37, 57



1-230V

Código	Modelo	HP	PVP
135380	Acuaría 37 4	1,5	1.101 €

3-400V

135379	Acuaría 37 4	1,5	1.100 €
135381	Acuaría 37 6	3	1.215 €
135382	Acuaría 57 4	3	1.239 €

Captación | Hidráulicas y motores sumergibles

ES4

Hidráulica sumergible de 4"



Código	Modelo	HP	PVP
157698	ES4 01 19	0,75	264 €
157699	ES4 01 26	1	361 €
157700	ES4 01 38	1,5	512 €
157703	ES4 02 10	0,75	187 €
157704	ES4 02 14	1	221 €
157705	ES4 02 20	1,5	272 €
162589	ES4 02 28	2	352 €
157708	ES4 03 11	1	192 €
157709	ES4 03 16	1,5	241 €
157710	ES4 03 21	2	277 €
157711	ES4 03 32	3	380 €
157714	ES4 04 08	1	181 €
157715	ES4 04 12	1,5	225 €
157716	ES4 04 16	2	267 €
157717	ES4 04 24	3	356 €
157718	ES4 04 32	4	478 €
157720	ES4 04 44	5,5	607 €
157721	ES4 06 07	1	192 €
157722	ES4 06 10	1,5	235 €
157723	ES4 06 14	2	277 €

Captación | Hidráulicas y motores sumergibles

ES4

Hidráulica sumergible de 4"

Código	Modelo	HP	PVP
157724	ES4 06 20	3	361 €
157725	ES4 06 27	4	440 €
157727	ES4 06 27	5,5	603 €
157730	ES4 08 06	1,5	187 €
157731	ES4 08 08	2	210 €
157732	ES4 08 13	3	285 €
157733	ES4 08 17	4	334 €
157735	ES4 08 23	5,5	418 €
157736	ES4 08 32	7,5	543 €
157737	ES4 12 07	2	267 €
157738	ES4 12 10	3	342 €
157739	ES4 12 14	4	430 €
157741	ES4 12 19	5,5	576 €
157742	ES4 12 26	7,5	780 €
157743	ES4 16 08	3	346 €
157744	ES4 16 11	4	440 €
157745	ES4 16 13	5,5	508 €
157746	ES4 16 15	5,5	568 €
157747	ES4 16 20	7,5	729 €



Empalmes de resina

Código	Modelo	PVP
103079	EC 10	47 €
103080	EC 25	66 €



Cuadro de control y protección automático para bombas sumergibles

Código	Modelo	PVP
134310	PROTEC ME/A	501 €
134308	PROTEC 1E/A	579 €
134309	PROTEC 2E/A	837 €

Motor O4I



1-230V

Código	Modelo	HP	PVP
189188	O4I 075M	0,75	391 €
189189	O4I 100M	1	407 €
189190	O4I 150M	1,5	442 €
189192	O4I 200M	2	494 €
189191	O4I 300M	3	720 €

3-230V

189195	O4I 100	1	424 €
189196	O4I 150	1,5	462 €
189197	O4I 200	2	516 €
189198	O4I 300	3	653 €
189199	O4I 400	4	955 €
189200	O4I 550	5,5	1.100 €

3-400V

189205	O4I 075	0,75	377 €
189206	O4I 100	1	388 €
189209	O4I 150	1,5	419 €
189210	O4I 200	2	479 €
189203	O4I 300	3	625 €
189211	O4I 400	4	909 €
189212	O4I 550	5,5	1.069 €
189213	O4I 750	7,5	1.231 €

RIEGO

Suministro | Superficie horizontal

Prisma 25



1-230V

Código	Modelo	HP	PVP
97178	Prisma 25 3	1	531 €
97188	Prisma 25 4	1,2	561 €
97196	Prisma 25 5	1,5	688 €
97203	Prisma 25 6	2	814 €

3-230V/400V

97175	Prisma 25 3	1	531 €
97185	Prisma 25 4	1,2	561 €
97194	Prisma 25 5	1,5	684 €
97202	Prisma 25 6	2	791 €

Prisma 35, 45



1-230V

Código	Modelo	HP	PVP
129343	Prisma 35 3	1	684 €
129344	Prisma 35 4	1,5	740 €
129345	Prisma 35 5	2	828 €
132082	Prisma 45 3	1,5	743 €
132083	Prisma 45 4	2	825 €

3-230V/400V

129346	Prisma 35 3	1	679 €
129347	Prisma 35 4	1,5	704 €
129348	Prisma 35 5	2	777 €
129349	Prisma 35 6	3	846 €
132084	Prisma 45 3	1,5	703 €
132085	Prisma 45 4	2	796 €
132086	Prisma 45 5	3	864 €

Aspri 25



1-230V

Código	Modelo	HP	PVP
96450	Aspri 25 3	1	554 €
96458	Aspri 25 4	1,2	595 €
96466	Aspri 25 5	1,5	713 €

3-230V/400V

96447	Aspri 25 3	1	550 €
96455	Aspri 25 4	1,2	591 €
96464	Aspri 25 5	1,5	709 €

Aspri 35, 45



1-230V

Código	Modelo	HP	PVP
129699	Aspri 35 3	1	712 €
129700	Aspri 35 4	1,5	771 €
129701	Aspri 35 5	2	863 €
132087	Aspri 45 3	1,5	771 €
132088	Aspri 45 4	2	855 €

3-230V/400V

129696	Aspri 35 3	1	707 €
129697	Aspri 35 4	1,5	734 €
129698	Aspri 35 5	2	811 €
130368	Aspri 35 6	3	882 €
132089	Aspri 45 3	1,5	730 €
132090	Aspri 45 4	2	826 €
132091	Aspri 45 5	3	896 €

Tecno 25



1-230V

Código	Modelo	HP	PVP
97526	Tecno 25 3	1	642 €
97528	Tecno 25 4	1,2	692 €
97530	Tecno 25 5	1,5	839 €

Suministro | Superficie vertical

Multi 25



1-230V

Código	Modelo	HP	PVP
134927	Multi 25 4	1	673 €
134928	Multi 25 5	1,2	720 €

3-230V/400V

134930	Multi 25 4	1	664 €
134931	Multi 25 5	1,2	701 €

VE 121



3-230V/400V

Código	Modelo	HP	PVP
203425	VE 121 2	4	1.954 €

3-400V/692V

203427	VE 121 3	5,5	2.090 €
203429	VE 121 4	7,5	2.770 €
203431	VE 121 5	7,5	2.959 €
203433	VE 121 6	10	3.176 €
203434	VE 121 7	12,5	3.415 €
203435	VE 121 8	15	3.699 €
203436	VE 121 9	20	5.301 €
203437	VE 121 10	20	5.547 €

Multi 35, 55



1-230V

Código	Modelo	HP	PVP
129334	Multi 35 3	1	748 €
129335	Multi 35 4	1,5	800 €
129336	Multi 35 5	2	878 €

3-230V/400V

129339	Multi 35 4	1,5	777 €
129340	Multi 35 5	2	835 €
129341	Multi 35 6	3	920 €
129342	Multi 35 8	4	1.267 €
129337	Multi 35 10	5,5	1.412 €
131484	Multi 55 3	2	844 €
131485	Multi 55 4	3	920 €
131486	Multi 55 6	4	1.336 €
131487	Multi 55 7	5,5	1.471 €

Multi VS 05, 10, 15, 20



3-230V/400V

Código	Modelo	HP	PVP
200128	Multi VS 05 06	1,5	1.766 €
200129	Multi VS 05 09	2	2.049 €
200130	Multi VS 05 10	2	2.091 €
200131	Multi VS 05 11	2	2.154 €
200132	Multi VS 05 12	3	2.238 €
200133	Multi VS 05 14	3	2.301 €
200134	Multi VS 05 18	4	2.607 €
200136	Multi VS 10 04	2	2.469 €
200137	Multi VS 10 06	3	2.627 €
200138	Multi VS 10 07	4	2.826 €
200139	Multi VS 10 08	4	2.942 €
200145	Multi VS 15 03	4	2.680 €

3-400V/692V

200140	Multi VS 10 09	5,5	3.205 €
200141	Multi VS 10 11	5,5	3.310 €
200142	Multi VS 10 13	7,5	5.043 €
200146	Multi VS 15 05	5,5	2.995 €
200147	Multi VS 15 06	7,5	4.466 €
200148	Multi VS 15 07	7,5	4.676 €
200149	Multi VS 15 09	10	4.991 €
200150	Multi VS 15 12	15	6.567 €
200152	Multi VS 20 03	5,5	3.257 €
200153	Multi VS 20 05	7,5	4.781 €
200154	Multi VS 20 06	10	5.043 €
200155	Multi VS 20 08	15	6.619 €
200156	Multi VS 20 12	20	7.774 €

VE 94



3-230V/400V

Código	Modelo	HP	PVP
97746	VE 94 6	2	1.683 €
97759	VE 94 8	3	1.971 €
97710	VE 94 10	4	2.324 €
97717	VE 94 11	4	2.393 €

3-400V/692V

97726	VE 94 13	5,5	2.580 €
97729	VE 94 14	7,5	2.929 €

RIEGO

Suministro | Superficie vertical

Multi VS 32, 45, 65, 95



3-230V/400V			
Código	Modelo	HP	PVP
217385	MULTI VS 32 02 C40	5,5	3.224 €
217334	MULTI VS 32 03 C55	7,5	4.200 €
217335	MULTI VS 32 04 C75	10	4.536 €
217337	MULTI VS 32 06 C110	15	5.628 €
217339	MULTI VS 32 08 C150	20	6.703 €
223846	MULTI VS 32 10 C185	25	7.731 €
223847	MULTI VS 32 12 C220	30	9.563 €
223848	MULTI VS 32 15 C300	40	12.661 €
217386	MULTI VS 45 01 C40	5,5	3.414 €
217340	MULTI VS 45 02_2 C55	7,5	4.791 €
217341	MULTI VS 45 02 C75	10	4.858 €
217343	MULTI VS 45 03_2 C110	15	6.255 €
217345	MULTI VS 45 04 C150	20	7.982 €
217349	MULTI VS 45 06 C220	30	9.967 €
223849	MULTI VS 45 09_2 C300	40	14.515 €
223850	MULTI VS 45 10 C370	50	15.569 €
223851	MULTI VS 65 01_1 C40	5,5	3.320 €
217350	MULTI VS 65 01 C55	7,5	3.900 €
217351	MULTI VS 65 02_2 C75	10	5.783 €
217353	MULTI VS 65 03_2 C150	20	7.548 €
217354	MULTI VS 65 04_2 C185	25	8.462 €
217355	MULTI VS 65 04 C220	30	9.109 €
217358	MULTI VS 65 06_2 C300	40	13.092 €
223852	MULTI VS 65 07_1 C370	50	14.748 €
217359	MULTI VS 95 01_1 C55	7,5	5.231 €
223853	MULTI VS 95 01 C75	10	5.304 €
217361	MULTI VS 95 02 C150	20	8.167 €
217364	MULTI VS 95 04 C300	40	11.784 €
223854	MULTI VS 95 05 C370	50	14.138 €
223855	MULTI VS 95 06 C450	60	18.030 €

PRESURIZACIÓN

Suministro | Superficie horizontal

Prisma 15



1-230V			
Código	Modelo	HP	PVP
97134	Prisma 15 2	0,33	367 €
97141	Prisma 15 3	0,5	400 €
97150	Prisma 15 4	0,75	422 €
97159	Prisma 15 5	1	457 €
3-230V/400V			
97138	Prisma 15 3	0,5	409 €
97148	Prisma 15 4	0,75	435 €
97157	Prisma 15 5	0,9	460 €

Aspri 15



1-230V			
Código	Modelo	HP	PVP
96415	Aspri 15 3	0,5	416 €
96423	Aspri 15 4	0,75	440 €
96432	Aspri 15 5	1	476 €
3-230V/400V			
96412	Aspri 15 3	0,5	425 €
96421	Aspri 15 4	0,75	453 €
96430	Aspri 15 5	0,9	480 €

Tecno 05



1-230V			
Código	Modelo	HP	PVP
97502	Tecno 05 2	0,15	392 €
97505	Tecno 05 3	0,25	434 €
97508	Tecno 05 4	0,25	458 €

Tecno 15



1-230V			
Código	Modelo	HP	PVP
97518	Tecno 15 3	0,5	507 €
97520	Tecno 15 4	0,75	533 €
97522	Tecno 15 5	1	576 €

Suministro | Dispositivos de automatización

Pressdrive



1-230V (Modelo 2E)		
Código	Modelo	PVP
205334	Pressdrive	83 €

PRESURIZACIÓN

Suministro | Dispositivos de automatización

Pressdrive 05



1-230V (Modelo 2E)

Código	Modelo	PVP
205328	Pressdrive 05	83 €

Tecnoplus 15



1-230V

Código	Modelo	HP	PVP
131059	Tecnoplus 15 4	0,75	812 €

Speedrive V2



Código	Modelo	PVP
203323	Speedrive V2 M22	1.014 €
205490	Speedrive V2 T22	1.212 €
203321	Speedrive V2 T55	1.430 €

Accesorios

Código	Modelo	PVP
176579	Transductor de presión 4- 20 mA 1/4 G 10 bar	149 €
209380	Kit instalación pared	159 €
214754	Circuito PCBA Modbus	212 €

Tecnoplus 25



1-230V

Código	Modelo	HP	PVP
167577	Tecnoplus 25 4	1,2	1.103 €

Prisma ESD



1-230V

Código	Modelo	HP	PVP
216957	Prisma ESD 25 5	1,5	1.561 €
185791	Prisma ESD 35 5	2	1.665 €
205256	Prisma ESD 35 6	3	1.748 €

3-400V

216958	Prisma ESD 25 5	1,5	1.581 €
185792	Prisma ESD 35 5	2	1.685 €
185793	Prisma ESD 35 6	3	1.769 €

Suministro | Presurización

PDS



1-230V

Código	Modelo	HP	PVP
199512	PDS 3-50	0,5	439 €
199513	PDS 3-75	0,75	456 €
199514	PDS 3-100	1	491 €

PDS 05



1-230V

Código	Modelo	HP	PVP
204702	PDS 05 3-50	0,5	430 €
204703	PDS 05 3-75	0,75	449 €
204704	PDS 05 3-100	1	481 €
204705	PDS 05 6-100	1	549 €
204706	PDS 05 6-125	1,2	582 €

Acuapres S



1-230V

Código	Modelo	HP	PVP
210154	Acuapres 07S 6	1,2	1.026 €

Suministro | Presurización

CPE



1-230V

Código	Modelo	P2 [kW]	PVP
177638	CPE 1 MULTI 25 4	0,75	1.435 €
177639	CPE 1 MULTI 25 5	0,9	1.458 €
177640	CPE 1 MULTI 35 4	1,1	1.527 €
177641	CPE 1 MULTI 35 5	1,5	1.585 €
177290	CPE 2 MULTI 25 4	0,75	2.688 €
177293	CPE 2 MULTI 25 5	0,9	2.532 €
177296	CPE 2 MULTI 35 4	1,1	2.669 €
177299	CPE 2 MULTI 35 5	1,5	2.787 €

3~400V

177622	CPE 1 MULTI 25 4	0,75	1.546 €
177624	CPE 1 MULTI 25 5	0,9	1.569 €
177626	CPE 1 MULTI 35 4	1,1	1.640 €
177628	CPE 1 MULTI 35 5	1,5	1.694 €
177630	CPE 1 MULTI 35 6	2,2	1.740 €
177631	CPE 1 MULTI 35 8	3	2.102 €
177635	CPE 1 MULTI 55 4	2,2	1.777 €
177636	CPE 1 MULTI 55 6	3	2.078 €
177637	CPE 1 MULTI 55 7	4	2.194 €
177289	CPE 2 MULTI 25 4	0,75	2.469 €
177292	CPE 2 MULTI 25 5	0,9	2.508 €
177295	CPE 2 MULTI 35 4	1,1	2.648 €
177298	CPE 2 MULTI 35 5	1,5	2.746 €
177301	CPE 2 MULTI 35 6	2,2	2.833 €
177302	CPE 2 MULTI 35 8	3	3.527 €
177307	CPE 2 MULTI 55 4	2,2	2.897 €
177308	CPE 2 MULTI 55 6	3	3.452 €
177309	CPE 2 MULTI 55 7	4	3.672 €

Kit aspiración

Código	Modelo	PVP
199701	Kit aspiración para CPE 2 Multi 25	259 €
199702	Kit aspiración para CPE 2 Multi 35	350 €
199703	Kit aspiración para CPE 2 Multi 55	403 €

CKE 1



1-230V

Código	Modelo	P2 [kW]	PVP
176824	CKE 1 Multi 25 4	0,75	1.781 €
176826	CKE 1 Multi 25 5	0,9	1.812 €
176828	CKE 1 Multi 35 4	1,1	1.919 €
176830	CKE 1 Multi 35 5	1,5	1.955 €
205264	CKE 1 Multi 35 6	2,2	2.034 €

CKE 1

3~400V

176450	CKE 1 Multi 25 4	0,75	2.011 €
176825	CKE 1 Multi 25 5	0,9	2.046 €
176827	CKE 1 Multi 35 4	1,1	2.090 €
176829	CKE 1 Multi 35 5	1,5	2.149 €
176831	CKE 1 Multi 35 6	2,2	2.201 €
176832	CKE 1 Multi 35 8	3	2.508 €
176835	CKE 1 Multi 55 4	2,2	2.379 €
176836	CKE 1 Multi 55 6	3	2.710 €
176837	CKE 1 Multi 55 7	4	2.809 €

CKE 2 Prisma



1-230V

Código	Modelo	P2 [kW]	PVP
216672	CKE 2 Prisma 35 6	2,2	4.459 €

3~400V

216673	CKE 2 Prisma 35 6	2,2	4.584 €
--------	-------------------	-----	---------

CKE 2



1-230V

Código	Modelo	P2 [kW]	PVP
176761	CKE 2M Multi 25 4	0,75	3.436 €
176762	CKE 2M Multi 25 5	0,92	3.460 €
176763	CKE 2M Multi 35 4	1,1	3.624 €
176764	CKE 2M Multi 35 5	1,5	3.727 €
205266	CKE 2M Multi 35 6	2,2	3.896 €

3~400V

176452	CKE 2 Multi 25 4	0,75	3.573 €
176744	CKE 2 Multi 25 5	0,92	3.647 €
176753	CKE 2 Multi 35 4	1,1	3.733 €
176754	CKE 2 Multi 35 5	1,5	3.842 €
176755	CKE 2 Multi 35 6	2,2	4.016 €
176756	CKE 2 Multi 35 8	3	4.812 €
176757	CKE 2 Multi 35 10	4	5.586 €
176758	CKE 2 Multi 55 4	2,2	4.161 €
176759	CKE 2 Multi 55 6	3	5.042 €
176760	CKE 2 Multi 55 7	4	5.270 €

Kit aspiración

Código	Modelo	PVP
199701	Kit aspiración para CKE 2 Multi 25	259 €
199702	Kit aspiración para CKE 2 Multi 35	350 €
199703	Kit aspiración para CKE 2 Multi 55	403 €

Suministro | Presurización

CKE 3



3~400V

Código	Modelo	P2 [kW]	PVP
176742	CKE 3 Multi 35 4	1,1	5.428 €
176743	CKE 3 Multi 35 5	1,5	5.591 €
176453	CKE 3 Multi 35 6	2,2	5.868 €
176745	CKE 3 Multi 35 8	3	6.849 €
176746	CKE 3 Multi 35 10	4	8.015 €
176748	CKE 3 Multi 55 4	2,2	5.870 €
176749	CKE 3 Multi 55 6	3	7.196 €
176750	CKE 3 Multi 55 7	4	7.541 €

Kit aspiración

Código	Modelo	PVP
205223	Kit aspiración para CKE 3 Multi 35 y Multi 55	647 €

CKE 4



3~400V

Código	Modelo	P2 [kW]	PVP
176775	CKE 4 Multi 35 4	1,1	6.969 €
176776	CKE 4 Multi 35 5	1,5	7.186 €
176777	CKE 4 Multi 35 6	2,2	7.553 €
176778	CKE 4 Multi 35 8	3	8.868 €
202199	CKE 4 Multi 35 10	4	10.422 €
176781	CKE 4 Multi 55 4	2,2	7.556 €
176782	CKE 4 Multi 55 6	3	9.323 €
173508	CKE 4 Multi 55 7	4	9.788 €

Kit aspiración

Código	Modelo	PVP
207305	Kit aspiración para CKE 4 Multi 35	958 €
207306	Kit aspiración para CKE 4 Multi 55	1.136 €

F21 E



Código	Modelo	P2 [HP]	PVP
224119	F21 E 12/50	4	3.441 €
217133	F21 E 12/60	5,5	3.511 €

Colector de prueba con caudalímetro de lectura directa

Código	Modelo	PVP
158886	ECO 2	579 €

Recirculación | Recirculación

Nox 75/100/150



1-230V

Código	Modelo	P2 [HP]	PVP
203184	Nox 75 15	0,75	391 €
203185	Nox 100 18	1	408 €
203186	Nox 150 22	1,5	491 €

Repospool



1-230V

Código	Modelo	P2 [HP]	PVP
222556	Repospool 100 18M Pro	1	489 €

3-230V/400V

222552	Repospool 100 18T Pro	1	489 €
--------	-----------------------	---	-------

Repospool plus



1-230V

Código	Modelo	P2 [HP]	PVP
222557	Repospool Pro Plus	1	1.052 €

Evacuación | Drenaje

Vigila



1-230V

Código	Modelo	P2 [HP]	PVP
105776	Vigila 200	0,33	279 €
105781	Vigila 350	0,7	349€
105787	Vigila 500	0,8	362€

1-230V (Modelo H)

105779	Vigila 200	0,33	310 €
105784	Vigila 350	0,7	369€
105790	Vigila 500	0,8	377€

Vigilex



1-230V

Código	Modelo	P2 [HP]	PVP
105796	Vigilex 300	0,7	368 €
105800	Vigilex 600	0,8	379 €

1-230V (Modelo H)

134347	Vigilex 300	0,7	399 €
134348	Vigilex 600	0,8	416 €

Vigicor



1-230V

Código	Modelo	P2 [HP]	PVP
97798	Vigicor	1,2	801 €

Drain 100



1-230V

Código	Modelo	P2 [HP]	PVP
96601	Drain 100	1	605 €

Drainex 100



1-230V

Código	Modelo	P2 [HP]	PVP
96625	Drainex 100	1	657 €

Drainex 200



Modelo MA



Modelo M/T

1-230V (Modelo M)

Código	Modelo	P2 [HP]	PVP
96652	Drainex 200	1,2	937 €
96664	Drainex 201	1,2	937 €
96674	Drainex 202	1,2	937 €

1-230V (Modelo MA)

96654	Drainex 200	1,2	967 €
96666	Drainex 201	1,2	960 €
96676	Drainex 202	1,2	962 €

3-400V (Modelo T)

96648	Drainex 200	1,2	935 €
96662	Drainex 201	1,2	935 €
96672	Drainex 202	1,2	935 €

Kit as Kit instalación versión estacionaria

Código	Modelo	PVP
100527	DR1	181 €

Drainex 300



Modelo MA



Modelo M/T

1-230V (Modelo M)

Código	Modelo	P2 [HP]	PVP
96684	Drainex 300	1,2	1.031 €
96694	Drainex 301	1,2	1.031 €
96704	Drainex 302	1,2	1.031 €

1-230V (Modelo MA)

96686	Drainex 300	1,2	1.055 €
96696	Drainex 301	1,2	1.055 €
96706	Drainex 302	1,2	1.055 €

3-400V (Modelo T)

96682	Drainex 300	1,2	1.029 €
96692	Drainex 301	1,2	1.029 €
96702	Drainex 302	1,2	1.029 €

Kit as Kit instalación versión estacionaria

Código	Modelo	PVP
100528	DR2	292 €

Evacuación | Drenaje

Drainex 400, 500, 600



3~400V

Código	Modelo	P2 [HP]	PVP
137506	Drainex 400	3,5	2.061 €
137503	Drainex 401	3,5	2.139 €
129725	Drainex 402	3,5	2.189 €
137507	Drainex 500	5	2.394 €
137504	Drainex 501	5	2.423 €
129726	Drainex 502	5	2.510 €
137508	Drainex 600	5	2.432 €
137505	Drainex 601	5	2.484 €

Kit instalación versión estacionaria para Drainex 400, 401, 402

Código	Modelo	PVP
207381	DR3.2	415 €

Kit instalación versión estacionaria para Drainex 600, 601

Código	Modelo	PVP
207379	DR4.2	499 €

Kit instalación versión portátil para Drainex 400, 401, 402, 500, 501, 502

Código	Modelo	PVP
132139	DR6	149 €

Kit instalación versión portátil para Drainex 600, 601

Código	Modelo	PVP
132140	DR7	199 €

Draincor



1-230V (Modelo MA)

Código	Modelo	P2 [HP]	PVP
213498	Draincor	1,2	1.501 €

3~400V (Modelo T)

96617	Draincor	1,2	1.283 €
-------	----------	-----	---------

Kit as Kit instalación versión estacionaria

Código	Modelo	PVP
100527	DR1	181 €

DCM



Código	Modelo	PVP
224488	DCM2 65-40D-0020F	3.270 €
224489	DCM2 65-40L-0038H	7.183 €
224490	DCM2 65-40D-0048H	7.321 €
224491	DCM4 80-76D-0021F	5.664 €
224492	DCM4 80-80D-0046H	5.441 €
224493	DCM4 150-100G-0075L	11.285 €
224494	DCM4 150-100D-0105L	13.143 €
224495	DCM4 150-100A-0125L	14.066 €

DCV



Código	Modelo	PVP
224496	DCV4 80-80E-0037H	5.672 €
224497	DCV4 80-80C-0046H	6.142 €
224498	DCV6 100-100C-0040L	9.716 €
224499	DCV4 100-100A-0058H	8.599 €
224500	DCV4 100-100E-0075L	9.958 €
224501	DCV4 100-100A-0125L	12.174 €

Drainbox



Drainbox 300 1400



Drainbox 600 1400

1-230V

Código	Modelo	P2 [HP]	PVP
148154	Drainbox 300 1400 (Drainex 201)	1,2	1.956 €
148156	Drainbox 600 1400 (Drainex 201)	2 x 1,2	4.682 €

3~400V

148155	Drainbox 300 1400 (Drainex 201)	1,2	1.956 €
148158	Drainbox 600 1400 (Drainex 201)	2 x 1,2	4.682 €

Accesorios



Cuadro de control y protección automático para bombas sumergibles

Código	Modelo	PVP
134310	PROTEC ME/A	501 €
134308	PROTEC 1E/A	579 €
134309	PROTEC 2E/A	837 €



CDF/CDAF

Cuadro de control y protección automático para bombas de drenaje

1-230V (1 bomba)

Código	Modelo	Rango amperaje [A]	PVP
159419	CDF 1.4	2,5 - 4	292 €
159417	CDF 1.4	4 - 6,3	292 €
159415	CDF 1.4	5,5 - 8	292 €

1-230V (2 bombas)

174504	CDAF 2.4	1,6 - 2,5	921 €
174505	CDAF 2.4	2,5 - 4	921 €
174506	CDAF 2.4	4 - 6,3	921 €
174507	CDAF 2.4	6 - 10	921 €

3-400V (1 bomba)

158041	CDF 1.4	1,6 - 2,5	292 €
159429	CDF 1.4	2,5 - 4	292 €
159425	CDF 1.4	4 - 6,3	292 €
164938	CDF 1.4	5,5 - 8	292 €
159423	CDF 1.4	7 - 10	292 €

3-400V (2 bombas)

174498	CDAF 2.4	1 - 1,6	921 €
174499	CDAF 2.4	1,6 - 2,5	921 €
174500	CDAF 2.4	2,5 - 4	921 €
174501	CDAF 2.4	4 - 6,3	921 €
174502	CDAF 2.4	6 - 10	921 €

3-400V (1 bomba) para gama DCM-DCV

224541	CDF 1.2	4 - 6,3	292 €
224542	CDF 1.4	6,3 - 10	292 €
224543	CDF 1.5	9 - 14	292 €
224544	CETF 1.5	9 - 14	1.062 €
224545	CETF 1.7	13 - 18	1.070 €
224546	CETF 1.11	20 - 25	1.219 €
224547	CETF 1.15	24 - 32	1.475 €

3-400V (2 bombas) para gama DCM-DCV

224548	CDAF 2.2	4 - 6,3	921 €
224549	CDAF 2.4	6,3 - 10	921 €
224550	CDAF 2.5	9 - 14	921 €
224551	CETAF 2.5	9 - 14	1.934 €
224552	CETAF 2.7	13 - 18	1.990 €
224553	CETAF 2.11	20 - 25	2.233 €
224554	CETAF 2.15	24 - 32	2.548 €



Interruptor de nivel para aguas residuales

Código	Modelo	PVP
103219	F10	119 €



Kit para prevenir el golpe de ariete

Código	Modelo	PVP
169961	Kit Press	84 €



Interruptor de nivel para pozos y depósitos

Código	Modelo	PVP
3533	IN 15	30 €



Presostato

Código	Modelo	PVP
188720	PM/5G	402 € 22 uds.



Omnicontrol

1-230V y 3-400V (2 bombas)

Código	Modelo	Rango Amperaje [A]	PVP
222950	Omnicontrol	1-13	700 €

Kit de descenso y anclaje KDA

Código	Modelo	PVP
224527	KDA 65-65-2	665 €
224528	KDA 80-80-2	845 €
224529	KDA 100-100-2A	917 €
224900	KDA 150-150-2	1.228 €

Instalación sumergida móvil y de emergencia con pie de apoyo

Código	Modelo	PVP
224530	KDP 80	771 €
224531	KDP 100	771 €
224532	KDP 150	952 €

Codo para manguera KCG y codo para brida KCB

Código	Modelo	PVP
224533	KDG 65	307 €
224534	KCG 80	360 €
224535	KCG 100	485 €
224536	KCG 150	717 €
224537	KCB 65	675 €
224538	KCB 80	738 €
224539	KCB 100	969 €
224540	KCB 150	1.151 €

Condiciones de venta



Condiciones de venta

1. Ámbito de aplicación

Las presentes condiciones generales de venta (en adelante, las "Condiciones") serán aplicables a las relaciones comerciales única y exclusivamente entre la sociedad ESPA EDE IBERIA, SLU o cualquier empresa dependiente o que forma parte de GTE GROUP (<https://www.espa.com/corp-es/politica-de-privacidad/>) (en adelante, el "Proveedor") y sus Clientes profesionales (en adelante, el "Cliente") (denominados por separado como la "Parte" y conjuntamente como las "Partes") y a toda venta de productos (en adelante, los "Productos") de ESPA EDE IBERIA SLU o cualquier empresa dependiente o que forma parte de GTE GROUP detallada en las órdenes de pedido, cualquiera que sea la forma o el soporte en que estas sean realizadas por los Clientes: carta, email, fax, programas informáticos o plantillas comerciales (en adelante, la "Orden de Pedido" o, en su caso, las "Órdenes de Pedido"). En ningún caso o excepción se aplicarán entre el Cliente y sus propios clientes.

1.1 El Proveedor no reconoce las condiciones generales de contratación del Cliente, ni tampoco acuerdos diferentes a las presentes Condiciones. Cualesquiera otros términos y condiciones diferentes a las presentes Condiciones no tendrán efecto alguno, salvo expresa aceptación, previa y por escrito, firmada por ambas Partes.

1.2 Con la realización del pedido, el Cliente declara haber leído y conocido con anterioridad las presentes Condiciones y acepta sus estipulaciones, así como su expresa incorporación al contrato. En ausencia de un acuerdo expreso en sentido contrario, todas las futuras compras de productos por el Cliente estarán sujetas a las presentes Condiciones.

1.3 El Proveedor se reserva el derecho a modificar, en cualquier momento y sin previo aviso, los Productos, así como las características de los mismos, sin obligación alguna de notificarlo al Cliente, y no es responsable de las posibles inexactitudes contenidas en los catálogos-tarifas debidas a errores de transcripción.

1.4 La copia, reproducción o representación, total o incluso parcial, de las páginas e información publicadas en los catálogos-tarifas sin la autorización expresa y por escrito del Proveedor constituye un delito, es ilícita y totalmente ilegal.

2. General

2.1 Estas Condiciones se aplican a todas las Órdenes de Pedidos de Productos realizados por el Cliente y aceptadas por el Proveedor.

2.2 El Cliente: (I) declara haber tenido acceso a las presentes Condiciones con carácter previo a la formalización del contrato, como parte de la Orden de Pedido, y (II) declara haberlas leído y conocer y comprender su contenido, aceptando expresamente su incorporación al contrato a través de la aceptación de la Orden de Pedido.

2.3 Cuando el Proveedor acepte una Orden de Pedido del Cliente, se entenderá celebrado un contrato entre las Partes, que implicará el conocimiento y la conformidad del Cliente con el contenido de las presentes Condiciones y con la Orden de Pedido.

2.4 La aceptación de las Condiciones no impide que las Partes pacten las condiciones particulares que estimen convenientes, constituyendo, tanto las Condiciones como las condiciones particulares, parte integrante y necesaria de las Órdenes de Pedido.

2.5 El contrato será integrado por: (I) la Orden de Pedido; (II) las presentes Condiciones y, en su caso, (III) las condiciones particulares que se pacten, pudiendo únicamente modificarse mediante acuerdo por escrito firmado por las Partes.

2.6 Las condiciones particulares que figuren en una Orden de Pedido prevalecerán sobre las Condiciones en todo aquello en que difieran de estas o se contradigan. De no constar condiciones particulares en la Orden de Pedido, las Condiciones serán directamente aplicables.

2.7 No serán válidas las aceptaciones parciales o condicionadas de estas Condiciones por parte del Cliente. Cualquier aceptación parcial o condicionada por parte del Cliente de las mismas se tomará como un rechazo a las Condiciones y, por ende, no se entenderá celebrado un contrato entre las Partes, todo ello salvo acuerdo expreso por escrito

de las Partes en contrario.

2.8 La relación contractual entre el Proveedor y el Cliente tiene carácter mercantil. La condición de empresarios independientes de las Partes no se verá alterada por la relación contractual entre ellas. En consecuencia, las Partes actuarán como comerciantes con personalidad jurídica independiente, sin producirse identificación ni confusión con la empresa y patrimonio de la otra Parte. Las Partes carecen de facultad para representarse judicial o extrajudicialmente. Las Partes no podrán actuar como representantes o agentes de la otra Parte, ni podrán llevar a cabo acción alguna que conlleve una obligación frente a terceros de la otra Parte o implique una apariencia de vinculación o dependencia respecto de la otra Parte.

2.9 El Proveedor cuenta con todas las licencias y autorizaciones necesarias a día de hoy para la comercialización de los Productos, los cuales cumplen igualmente con toda la normativa aplicable para su comercialización.

3. Pedidos de los Productos

3.1 El Cliente formalizará los pedidos de Productos al Proveedor mediante la remisión de una Orden de Pedido.

3.2 Las Órdenes de Pedido del Cliente recibidas por el Proveedor, así como cualesquiera variaciones de las mismas, solo se considerarán aceptadas por el Proveedor cuando así lo confirme este por escrito.

3.3 La información sobre los productos proporcionada por el Proveedor al Cliente solo será vinculante para el Proveedor y el Cliente en caso de que haya sido confirmada expresamente en las aceptaciones de las Órdenes de Pedidos.

3.4 En caso de modificación y/o de anulación, total o parcial, de una Orden de Pedido, el Proveedor se reserva el derecho a facturar al Cliente la totalidad o parte de los costes y gastos incurridos como consecuencia de la Orden de Pedido modificada y/o anulada, especialmente si la Orden de Pedido se hubiera ejecutado por parte del Proveedor conforme a las directrices dadas por el Cliente al Proveedor o conforme a condiciones claramente personalizadas.

3.5 El Proveedor podrá cancelar de forma total o parcial cualquier Orden de Pedido considerada como aceptada, siempre y cuando dicha cancelación se notifique al Cliente por correo electrónico con confirmación de entrega dentro de las cuarenta y ocho (48) horas siguientes a que la Orden de Pedido se considere como definitiva y sin que el Cliente tenga derecho a indemnización alguna por este motivo.

3.6 Sin perjuicio de lo previsto en la Cláusula 3.5 anterior, cualquier baja en el suministro y/o modificación de alguno de los Productos deberá ser comunicada por el Proveedor al Cliente con una antelación razonable para que este preste su conformidad a los cambios propuestos. En caso de disconformidad del Cliente con los cambios propuestos por el Proveedor, este podrá cancelar la Orden de Pedido de los Productos sin que el Cliente tenga derecho a indemnización alguna por este motivo.

4. Entrega de los Productos

4.1 La entrega de los Productos se realizará en los términos elegidos por las Partes para cada Orden de Pedido.

4.2 El plazo de entrega establecido en las Órdenes de Pedido se considera como la fecha de entrega estimada/aproximada. En caso de que el Proveedor tenga conocimiento, antes de la entrega de los Productos, de la existencia de circunstancias que puedan impedir la entrega de los Productos en el plazo y en la forma convenida, el Proveedor deberá notificarlo inmediatamente al Cliente. En caso de retraso, el Proveedor propondrá una nueva fecha de entrega que, si fuera superior a 15 días naturales, dará derecho al Cliente a anular el pedido, renunciando a reclamar cualesquiera daños y perjuicios. Esta anulación no conllevará asunción de coste alguno para el cliente salvo que los Productos objeto de la Orden de Pedido no sean estándares (es decir, que no estén contenidos en los catálogos del Proveedor), en cuyo caso el Cliente deberá asumir como coste de anulación el 70% del importe de los Productos

Condiciones de venta

no estándares contenidos en la Orden de Pedido.

4.3 Los supuestos de fuerza mayor darán derecho al Proveedor, mediante notificación por escrito al Cliente, a cancelar un pedido o a suspenderlo mientras dure la causa de fuerza mayor, sin que el Cliente tenga derecho a indemnización adicional alguna por esta cancelación o suspensión. Se entenderá por fuerza mayor: guerra, huelgas, incendio, explosión, accidente, inundación, sabotaje, falta del combustible adecuado, o de energía, materias primas, contenedores o transporte por causas fuera del control razonable del Proveedor, conflictos laborales, huelga, cierre patronal o medida cautelar (bien entendido que el Proveedor no estará obligado a resolver un conflicto laboral en contra de su buen criterio), cumplimiento de las leyes estatales, normas, reglamentos o resoluciones, avería o fallo total o parcial de maquinaria, aparatos o procesos propios o ajenos, o cualquier otra causa sea o no del tipo antes enumerado que impida o demore el cumplimiento de las Órdenes de Pedido, derivada o atribuible a actos, eventos, omisiones o accidentes fuera del control razonable del Proveedor.

4.4 No supondrá un incumplimiento por parte del Proveedor la existencia de diferencias no sustanciales en el Producto solicitado por el Cliente. En caso de que existan razones que impidan la entrega total de los Productos solicitados por el Cliente, se permite que el Proveedor realice entregas parciales de los Productos al Cliente, sin que este tenga derecho a ninguna indemnización ni compensación.

5. Aceptación de los Productos

5.1 El Cliente deberá examinar inmediatamente tras la entrega de los Productos que los mismos responden a la cantidad y calidad solicitada en la Orden de Pedido, y comprobar si el Pedido presenta algún daño, así como verificar el número de bultos recibidos. Si tras el referido examen el Cliente observase defectos en los Productos suministrados, deberá hacerse constar esta incidencia en el albarán de entrega. Los daños detectados deberán ser comunicados por escrito en el plazo máximo de 24 h hábiles desde la recepción de los Productos con copia al Proveedor y a la agencia de transporte. En todo caso, los Productos se entenderán aceptados por el Cliente cuando este no notifique defectos en los mismos en el plazo previsto en esta Cláusula.

5.2 Si el Proveedor acepta la reclamación del Cliente, aquel podrá, a su entera discreción y respecto de los Productos que se considere que no se atienden a las cantidades y calidades debidas en atención a las presentes Condiciones y a las aceptaciones de las Órdenes de Pedido, incluyendo en su caso las condiciones particulares allí pactadas, bien:

(I) Sustituir de forma gratuita los referidos Productos soportando, en lo menester, los costes relacionados con la sustitución de los mismos, o bien (II) reembolsar al Cliente el montante cobrado por dichos Productos y/o reducir el montante a cobrar por los mismos con ocasión de la emisión de la correspondiente factura.

5.3 Todo lo anterior siempre que el Producto se encuentre en las mismas condiciones de embalaje que en el momento de la entrega, sin perjuicio del deterioro ordinario que pudiere surgir atendiendo a la vida útil o periodos de caducidad y/o madurez de los mismos. En todo caso, el Cliente renuncia a cualquier indemnización de daños y perjuicios que pudiera corresponderle.

6. Precios y condiciones de pago

6.1 El precio de los Productos será el precio consignado en las aceptaciones por el Proveedor de las Órdenes de Pedido (el "Precio").

6.2 El Precio no incluye el Impuesto sobre el Valor Añadido y/o cualesquiera otros impuestos y tasas aplicables. Estos conceptos se indicarán en la factura por el importe legalmente establecido.

6.3 El Precio deberá abonarse de acuerdo con las condiciones de pago establecidas por el Proveedor en las Órdenes de Pedido aceptadas por el Proveedor.

6.4 A todos los efectos, los pagos deberán ser efectuados sin gastos y sin descuentos al Proveedor en las fechas y condiciones fijadas en-

tre las Partes en la Orden de Pedido o, en su caso, en las condiciones particulares, sin que tales plazos puedan ser contrarios a lo establecido en la Directiva 2011/7/UE del Parlamento Europeo y del Consejo de 16 de febrero de 2011, por la que se establecen medidas de lucha contra la morosidad en las operaciones comerciales, en la redacción con que haya sido transpuesta en cada país de la Unión Europea, o con arreglo a la norma imperativa que rija en otros países fuera de la UE.

6.5 En caso de demora imputable al Cliente, el Proveedor tendrá el derecho de reclamar intereses de mora consistentes en un interés simple mensual del 1,5%, y ello sin perjuicio del ejercicio de las acciones que al Proveedor le pudieran corresponder en caso de que se produjeran daños adicionales por la demora.

6.6 Cualquier litigio entre las Partes, incluyendo también las garantías, no se considerará motivo de demora en las condiciones y términos de pago acordados, ni dará derecho a suspenderlos y, bajo ningún concepto, tampoco a modificarlos.

6.7 En el caso de devolución o impago no justificado o no imputable al Proveedor, dará derecho a este a proceder contra el Cliente, no solamente por el importe devuelto o impagado, sino también por todos los otros gastos generados.

6.8 Además, los precios que aplicará el Proveedor serán los indicados en las tarifas en vigor, o los acordados en sus ofertas, promociones, plantillas comerciales o campañas, y serán en euros sin impuestos. Asimismo, y salvo condiciones especiales o particulares, es de aplicación el INCOTERM 2010 EXWORKS.

7. Portes

7.1 Salvo pacto expreso y por escrito en contrario, todos los precios de los portes se considerarán netos, en euros, y sin ninguna deducción.

7.2 Los Productos viajan siempre a cuenta y riesgo del Cliente, incluso en los casos de portes pagados. Los transportistas y agencias de transporte cargan en el precio del transporte un % sobre los costes de transporte para cubrir posibles incidencias producidas durante el transcurso de los envíos de Productos.

7.3 Los portes serán, salvo acuerdo expreso y por escrito entre las Partes, a cargo del Cliente.

8. Plazo de entrega

8.1 El plazo de entrega es siempre estimado/aproximado y, salvo acuerdo previo o convenio expreso y por escrito entre las Partes, el Proveedor no tendrá responsabilidad alguna sobre dicho plazo. Este plazo contará a partir del día en que el pedido haya sido confirmado vía correo electrónico o fax, siempre y cuando las condiciones generales de compra de ese pedido, si se da el caso, hayan sido también acordadas.

8.2 Asimismo, en el caso de que el Proveedor dude de la solvencia del Cliente, por informes o por retraso de los pagos pendientes, tendrá derecho a suspender el envío de los Productos sin que, de modo alguno, sea causa de indemnización o compensación hacia el Cliente por parte del Proveedor.

9. Devoluciones de Productos

9.1 El Cliente dispone de un plazo de 15 días naturales contados a partir de la fecha de recepción de los Productos para solicitar su devolución. En ningún caso se admitirán devoluciones que no hayan sido previamente aceptadas por dirección comercial; para ello se rellenará un formulario con el fin de solicitar autorización de devolución, donde constarán, entre otras cosas, el código del artículo, la descripción del artículo, el número de serie de cada unidad y el estado físico del producto.

Solo se admitirán devoluciones de Productos que estén en el catálogo-tarifa vigente. En caso de acuerdo, y siempre dentro del plazo anteriormente establecido, los Productos deberán ser remitidos al Proveedor perfectamente embalados (embalaje original) y a PORTES PAGADOS, indicando datos de su expedición y/o facturación (n.º y fecha de albarán, n.º de factura, etc.).

Condiciones de venta

9.2 Además, en estas devoluciones, los Productos se depreciarán un 15% del valor neto facturado, resultado de los costes de revisión y acondicionamiento.

10. Garantías generales del Proveedor

10.1 El Proveedor garantiza todos sus Productos contra cualquier defecto de fabricación por tres años a partir de la fecha de factura del Producto. Solo se aceptarán en garantía las piezas deterioradas o defectuosas, así como la mano de obra necesaria para la reparación, y no el conjunto completo. La garantía queda, por lo tanto, limitada a la sustitución de estas piezas y a la mano de obra en los servicios técnicos indicados en la página web del Proveedor (<https://www.espa.com/es/asistencia/recambios-y-reparaciones/>), no aceptando nunca otro cargo en concepto de indemnizaciones, desplazamientos, mano de obra o desmontaje de las bombas o equipos en las instalaciones del Cliente.

10.2 No se considerará la garantía si, por causas ajenas al Producto, por la instalación, uso inadecuado o alteración de la tensión de alimentación (voltaje, intensidad, Hz), se avería.

10.3 En caso de que sean necesarios servicios externos para poder acceder a los Productos (o materiales que se deban alquilar), el Proveedor no se hará cargo de estos extras.

10.4 Cualquier producto del Proveedor adquirido para su instalación como parte de cualquier otro producto o equipo fabricado para terceros y no destinado a uso doméstico, tendrá una garantía de UN AÑO a partir de la fecha de factura del producto de ESPA EDE IBERIA, SLU o cualquier empresa dependiente o que forma parte de GTE GROUP.

10.5 En el caso de que el distribuidor o Cliente no disponga de la factura de venta del producto, la garantía máxima establecida es de tres años más 13 semanas, a contar a partir del número de serie del producto.

11. Reserva de dominio

11.1 Hasta la fecha en que el Cliente realice de forma total y efectiva el pago de las facturas correspondientes a la compraventa de los Productos, el Proveedor conservará la propiedad de los Productos (reserva de dominio) y por tanto el Cliente no podrá venderlos o transmitirlos. En caso de impago total o parcial por parte del Cliente, el Proveedor podrá acceder a las instalaciones del Cliente o donde estén los Productos para recuperarlos.

12. No exclusividad

12.1 Estas Condiciones y/o las Órdenes de Pedido del Cliente no generarán exclusividad entre las Partes, por lo que el Proveedor podrá suministrar los Productos y otros análogos o similares a otros clientes.

13. Medidas de protección a todas las marcas del grupo GTE

GTE GROUP, y en concreto ESPA 2025, SL (en adelante, "ESPA"), son titulares de diversas marcas comerciales con las que identifican sus productos en el mercado. Como parte de los acuerdos de distribución con sus clientes, ESPA concede licencias o autorizaciones de uso no exclusivo de sus marcas limitadas a los usos que sean necesarios para la promoción y comercialización de los productos. Para proteger las marcas, su validez, y su reputación en el mercado, es imprescindible fijar criterios unificados de uso en el mercado que deben ser respetados por toda la red de distribución, encaminados a respetar la imagen corporativa perseguida por ESPA y proteger la imagen de calidad y confianza de los productos de ESPA obtenida a lo largo de los años. Con dicho objetivo, ESPA requiere a sus clientes, quienes a su vez se comprometen a remitir estos requerimientos a los mayoristas o minoristas a quienes distribuyan los productos de ESPA, que siempre y durante las sus relaciones comerciales con ESPA, y cuando comercialicen productos de ESPA, cumplan con las siguientes:

13.1 Condiciones de uso de las marcas de ESPA:

► El uso no exclusivo de las marcas de ESPA se permite tanto en sus formas denominativas como gráficas (logotipos).

► No se permiten usos parciales de las marcas, eliminando parte de sus elementos.

► No se permite el uso de la marca en combinación estrecha con marcas de terceros de modo que se puedan generar a los consumidores falsas expectativas de asociación empresarial.

► Deberá indicarse en al menos una parte del soporte del uso que la marca en cuestión está registrada y pertenece a GTE GROUP o ESPA 2025, SL.

► Se permite el uso de las marcas en: puntos de venta físicos y/o on-line, vehículos, documentación comercial, catálogos y otros soportes promocionales y otros espacios en que pueda resultar comercialmente favorable y pertinente siempre que se respete la imagen de la marca y su estándar de calidad, no permitiendo sublicenciar las marcas.

13.2 Condiciones comerciales de venta de productos de las marcas de ESPA: la comercialización de los productos de las marcas de ESPA debe respetar ciertos estándares de calidad y uniformidad para asegurar que la experiencia de compra y la percepción de las marcas en el mercado por parte de los consumidores permita mantener el prestigio de las marcas. Esto incluye regular en la presentación del producto requisitos en la oferta de venta y la información facilitada sobre el producto, en el cuidado de la imagen de establecimientos tanto físicos como on-line, y en el rango de precios dentro del que se deben asociar los productos, todos ellos vinculados a un nivel de prestigio de marca elevado.

13.2.1 Condiciones sobre estándares de calidad:

► Rangos de precio. La oferta económica de cada producto de las marcas de ESPA debe respetar un posicionamiento de prestigio y nivel de calidad determinado. Dentro de ese margen, cada distribuidor, mayorista o minorista, es libre de fijar el precio deseado sujeto a los acuerdos de promoción estratégica anuales.

► Información adecuada. Las ofertas de venta deben indicar en un lugar visible inicial el nombre y modelo correcto del producto y un resumen adecuado de sus características técnicas básicas que se indican en la ficha técnica. La información debe ir acompañada de imágenes de producto de calidad.

► Stock mínimo. Como medida encaminada a garantizar la cobertura de demanda en un tiempo satisfactorio para los consumidores, se requiere disponer de un stock mínimo. En función del acuerdo comercial anual, un 10% de la facturación debe ser en stock.

13.2.2 Condiciones de servicio técnico de apoyo preventiva:

Dentro de la oferta de venta se debe incluir, pudiendo hacerse en una parte secundaria, información técnica detallada y completa de los productos, indicando el uso al que va destinado, medidas y manual de instrucciones de instalación. Información a disposición por parte de ESPA.

13.2.3 Condiciones de servicio técnico de apoyo durante la venta: Durante la formalización de la venta debe facilitarse u ofrecerse personal técnico habilitado para asesorar sobre el producto más adecuado a las necesidades del consumidor y asegurar que la entrega e instalación del producto sea correcta en aquellos casos en que no se trate de productos de fácil auto instalación. Se debe emitir factura de venta en la que se identifique detalladamente el producto comercializado, medio de venta o establecimiento, cliente y dirección de entrega (en su caso), y número de serie del producto. La factura servirá para la comprobación del origen del producto y su originalidad, así como para el inicio del cómputo del periodo legal de garantía de calidad.

13.2.4 Condiciones de servicio postventa y sobre garantía de calidad: Devoluciones e incidencias. ESPA también ofrece este servicio. Se debe ofrecer a los consumidores un servicio de postventa para registrar, y eventualmente resolver, cualquier problema o incidencia que pueda originarse durante el uso del producto. Habrá que comprobar el periodo de vigencia de la garantía, si el problema se ha originado por un fallo asumible por la empresa, proceder a implementar la política de devoluciones/cambios del vendedor, o si ha sido originado por un mal uso del cliente, debiendo rechazar entonces hacerse cargo del producto dañado.

Condiciones de venta

14. Protección de datos

14.1 Conforme al Reglamento (UE) 2016/679, de 27 de abril de 2016, de Protección de Datos de Carácter Personal, y a la correspondiente Ley Orgánica 3/2018, informamos: Responsable: INDUSTRIAS AUXILIARES GTE GROUP, SL; Finalidad: la que se desprende del consentimiento y la ejecución del contrato entre las partes; Destinatarios: no se prevé cederlas a terceros, excepto por obligación legal; Conservación: hasta el fin de los plazos previstos en la Ley respecto la prescripción de responsabilidades; Derechos: de acceso, rectificación, supresión, oposición, limitación del tratamiento, portabilidad y revocación del consentimiento, por medio del envío de E-mail a protecciondatos@espa.com o a través de la dirección física de la empresa: Ctra. de Mieres s/n, 17820 Banyoles (Girona), Información adicional: <https://www.espa.com/corp-es/politica-de-privacidad/>

14.2 El Cliente se obliga a que, con anterioridad al suministro al Proveedor de cualquier dato personal de cualquier persona física que actúe en nombre y representación y/o por cuenta del Cliente, así como de los clientes y/o consumidores finales del producto, habrá informado a tal persona física del contenido de lo previsto en esta cláusula y cumplido cualesquiera otros requisitos legales que pudieran ser de aplicación para la correcta comunicación de sus datos personales al Proveedor, sin que este deba realizar ninguna actuación adicional frente a dicho afectado en términos de información o consentimiento.

15. Responsabilidad patrimonial por daños. Limitación

15.1 La responsabilidad del Proveedor por cualquier daño emergente directo del Cliente, en relación con Productos defectuosos o dañados que, bien sea aceptado por el Proveedor, o respecto del que exista una resolución judicial que así lo determine, que sea firme o que sea ejecutada provisionalmente, se limitará a la devolución del importe facturado por los Productos que hubieren generado el daño al Cliente, así como, en su caso, a la devolución de los gastos de gestión de los referidos productos en que incurra el Cliente, además de los costes, en su caso, de destrucción y/o envío de los mismos. En aras de la claridad, se deja expresa constancia de que el Cliente no podrá reclamar indemnización alguna por daños incidentales o consecuenciales, daños emergentes indirectos, costes de oportunidad o lucro cesante, o por cualquier otro daño o perjuicio de cualquier otro tipo sufrido por el Cliente distinto de un daño emergente directo. Confidencialidad

15.2 Los términos de estas Condiciones, cualquier Orden de Pedido y/o cualquier información que llegue a conocimiento del Cliente o su personal en virtud del desarrollo de la relación comercial entre las Partes (como por ej. y sin limitarse a: los precios, los márgenes, el proceso interno de venta, el know-how de GTE GROUP y/o ESPA, etc.), serán confidenciales y, por lo tanto, el Cliente o su personal no podrán revelarlos a terceros o explotarlos en su beneficio o el de terceros sin la autorización previa y escrita del Proveedor. No se considerará información confidencial la información que sea de conocimiento público. Para los efectos de la obligación de confidencialidad contemplada en este documento, se considerarán terceros las personas distintas a cualquiera de las Partes o su personal. En caso de incumplimiento de las obligaciones aquí contenidas por parte del Cliente o su personal, el Cliente será responsable por los daños y perjuicios que dicho incumplimiento pueda causar al Proveedor.

15.3 Esta obligación de confidencialidad permanecerá incluso después de la terminación de la relación comercial entre ambas Partes, sin perjuicio de que, una vez terminada la relación comercial, el Cliente destruya o devolverá al Proveedor la información confidencial.

16. Código Ético

6.1 Las empresas que forman parte de GTE GROUP, incluida ESPA EDE IBERIA, SLU, consideran que la integridad, transparencia y el respeto son pilares fundamentales en todas sus relaciones comerciales, y por ello se recogen en su Código Ético los principios y valores que guían la actividad del grupo.

6.2 Con este objetivo, el Cliente reconoce, con la firma de las presentes Condiciones, que conoce y entiende el Código Ético del grupo, y lo acepta y se compromete a cumplirlo y a actuar de conformidad con este.

6.3 Asimismo, el Cliente asume su responsabilidad y consecuencias en caso de incumplimiento del Código Ético, incluida la terminación de las relaciones comerciales por parte del Proveedor, sin derecho por parte del Cliente a ningún tipo de indemnización ni compensación.

17. Cesión

17.1 Solo el Proveedor podrá ceder los derechos y obligaciones derivados de las relaciones comerciales con el Cliente sin el previo consentimiento del Cliente.

18. Independencia e integración de las cláusulas

18.1 La ilicitud, invalidez o ineficacia de cualquiera de las cláusulas de las presentes Condiciones no afectará a la eficacia del resto, siempre que los derechos y obligaciones de las Partes no se vieran afectados de forma esencial. Dichas cláusulas deberán reemplazarse o integrarse con otras que, siendo conformes a la ley, respondan a la finalidad de las sustituidas.

19. Prevalencia

19.1 En caso de contradicción entre las condiciones aplicables, prevalecerán las condiciones acordadas en la Orden de Pedido sobre estas Condiciones.

20. Notificaciones

20.1 Todas las comunicaciones y notificaciones que deban realizarse las Partes en relación con estas Condiciones y/o las Órdenes de Pedido o que estén relacionadas con las mismas, deberán efectuarse por correo electrónico a las personas y direcciones de contacto previstas en las Órdenes de Pedido.

21. Ley y jurisdicción

21.1 Las Órdenes de Pedidos, así como las presentes Condiciones, se rigen por la legislación española.

21.2 Toda cuestión litigiosa derivada o relacionada con las Órdenes de Pedidos, así como con las presentes Condiciones Generales de Venta, se someterá a la jurisdicción de los juzgados y tribunales de la ciudad de Girona, con renuncia expresa de las Partes a su fuero propio, si otro les correspondiere.

Banyoles, 30 de enero de 2026.

Todos los datos técnicos contenidos en este catálogo proceden de nuestro laboratorio de ensayos de acuerdo con la norma ISO 9906: 2012 Grado 3B y corresponden a pruebas con agua limpia a Ta = 20 °C, densidad d = 1.0 kg/dm³ y viscosidad cinemática m = 20 mm²/s.

Elo garantiza una absoluta veracidad y precisión de los datos que se suministran, lo que constituye una garantía total de seguridad en la selección de una bomba.

Imágenes no contractuales, las especificaciones y/o el equipamiento pueden variar según el modelo. ESPA se reserva el derecho de modificar el contenido del presente catálogo sin previo aviso, siempre con la voluntad y compromiso de mejorar la información para nuestros clientes.

Prohibida la reproducción total o parcial, por cualquier medio, de la información contenida en este catálogo. Datos válidos, salvo error tipográfico o de impresión, hasta la nueva edición de este catálogo.



 **ESPA**
www.espa.com

Confía en ESPA, tu aliado en cada instalación

Entendemos las necesidades de los instaladores como tú, porque llevamos décadas diseñando soluciones pensadas para facilitar tu trabajo y ofrecer la máxima eficiencia. Desde bombas hidráulicas de última generación hasta sistemas de presurización completos, cada producto está fabricado para garantizar durabilidad, rendimiento y facilidad de instalación. Además, con nuestro Servicio Técnico especializado, siempre tendrás el respaldo que necesitas. Ya sea una consulta, mantenimiento o soporte postventa, estamos a tu lado para asegurarnos de que cada proyecto sea un éxito.

Con ESPA no solo trabajas con tecnología de vanguardia, trabajas con un equipo comprometido en hacerte la vida más fácil. **Descubre todas nuestras soluciones en:**

 [ESPAglobal](#)

 [espagroup](#)

 [espa-group](#)

 [ESPAgroup](#)

 +34 972 588 000

 [www.espa.com](#)



FSC
www.fsc.org

MIXT

Paper | Donant
suport a la
silvicultura
responsable

FSC® C015546



ESPA EDE IBERIA SLU

Calle Ciudad de Frías, 5 (Nave2)
28021, Madrid, España

+34 91 882 45 48
hola.ede@espa.com

ESPA GROUP

hello@espa.com
www.espa.com

